



**HanseLifter®**



## Manueller Werkstattkran

### Ein praktischer Helfer in jeder Werkstatt

Der Werkstattkran WK1 stellt sich als praktischer Helfer in der Werkstatt heraus. Ob als Motorhebekran oder zum Heben und Halten von Lasten im Werkstattalltag. Mit dem Werkstattkran von HanseLifter haben Sie immer eine starke Hand mehr.

### Kompakt und platzsparend

Wenn er nicht gebraucht wird, lässt sich der WK1 einfach zusammenklappen und benötigt dadurch kaum Stauraum. Außerdem ist er auch im zusammengeklappten Zustand weiterhin rangierbar. Alle Arbeiten können einfach von einer Person durchgeführt werden.

Der Lastarm lässt sich in vier Positionen arretieren und erreicht so Traglaststufen von 250kg (voll ausgefahren) bis 1000kg (komplett eingefahren).

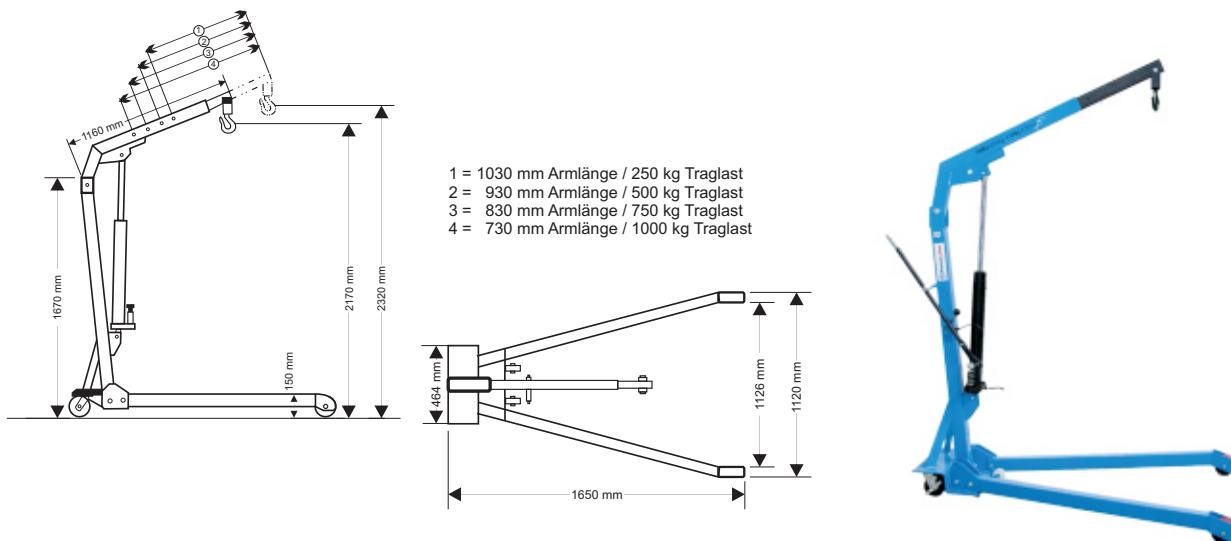
WK1

 **LIFTOL**

HanseLifter empfiehlt LIFTOL Schmierstoffe und Öle

Kennzeichen	1.1	Hersteller (Kurzbezeichnung)		<b>HanseLifter</b>	1.1
	1.2	Typzeichen des Herstellers		<b>WK1</b>	1.2
	1.4	Bedienung Hand, Geh, Stand, Sitz, Kommissionierer		Hand	1.4
	1.5	Tragfähigkeit, Last	Q (kg)	250-1000	1.5
	1.6	Lastschwerpunktstand	c (mm)	1150-1460	1.6
	1.9	Radstand	y (mm)	1740	1.9
	2.1	Eigengewicht	kg	115	2.1
Räder, Fahrwerk	3.1	Bereifung Vollgummi, Superelastik, Luft, Polyurethan		Polyurethan	3.1
	3.2	Reifengröße, vorn		120x50	3.2
	3.3	Reifengröße, hinten		120x50	3.3
	3.5	Räder, Anzahl vorn/hinten (x= angetrieben)		2/2	3.5
	3.6	Spurweite, vorn	b <sub>10</sub> (mm)	295	3.6
	3.7	Spurweite, hinten	b <sub>11</sub> (mm)	1040	3.7
	Grundabmessungen		Neigung des Hubarms möglich	Grad	115
		Hubarmlänge	mm	1160-1460	
		Bauhöhe	mm	1670	
		Bauhöhe bei max. Hub	mm	2550	
		Hubhöhe	mm	2350	
		Unterfahrhöhe	mm	150	
		Höhe Haltegriff		1215	
4.19		Gesamtlänge ausgeklappt	l <sub>1</sub> (mm)	1850	4.19
4.20		Länge einschl. Gabelrücken	l <sub>2</sub> (mm)	260	4.20
4.21		Gesamtbreite eingeklappt/ausgeklappt	b <sub>1</sub> (mm)	464 / 1126	4.21
4.31		Bodenfreiheit mit Last unter Hubgerüst	m <sub>1</sub> (mm)	40	4.31
4.35		Wenderadius	WA (mm)	2000	4.35
4.37		Länge über die Radarme	l <sub>7</sub> (mm)	1850	
5.10	Betriebsbremse		Feststellbremse	5.10	

Dieses Typenblatt nennt die Angaben des Standardgerätes. Änderungen an Bereifung, Hubgerüst oder Zusatzinstallationen können zu abweichenden Werten führen. Irrtümer, Änderungen und Verbesserungen bleiben vorbehalten. Mit Erscheinen eines neuen Datenblatts verliert dieses Datenblatt seine Gültigkeit.



HanseLifter empfiehlt LIFTOL Schmierstoffe und Öle

HanseLifter® ist eine eingetragene Marken der GESUTRA GmbH · <http://www.hanselifter.de>